

Guépards à Loc

Le Samedi 1er Juillet 2023

Programme

1^{er} départ - Face à la cale d'Arradon 10h
Barbecue - Sémaphore de Locmariaquer 12h
2^{ème} départ - En face du Sémaphore 14h
Remise des prix - Port de Locmariaquer 17h

Frais d'inscription: 20€ / bateau
Barbecue: 10€ / personne *

(* BBQ offert si membre de l'Association des Guépards)

 Société des
Régates de
Vannes

INSTRUCTIONS DE COURSE (IC)

GUÉPARDS À LOC

01 juillet 2023

Société Nautique de Locmariaquer

Grade : 5A

SÉMAPHORE DE KERPENHIR

56740 LOCMARIAQUER

Golfe du Morbihan

CANAL VHF DE COURSE : 11

La mention [NP] (No Protest) dans une règle des instructions de course (IC) signifie qu'un bateau ne peut pas réclamer contre un autre bateau pour avoir enfreint cette règle. Ceci modifie la RCV 60.1(a). La mention [DP] dans une règle des IC signifie que la pénalité pour une infraction à cette règle peut, à la discrétion du jury, être inférieure à une disqualification.

1. REGLES

- 1.1 L'épreuve est régie par les règles telles que définies dans *Les Règles de Course à la Voile*.
- 1.2 Les manifestations sportives sont avant tout un espace d'échanges et de partage accessible à toutes et à tous. A ce titre, il est demandé aux concurrent.e.s et accompagnateurs.trice de se comporter en toutes circonstances, à terre comme sur l'eau, de façon courtoise et respectueuse indépendamment de l'origine, du genre ou de l'orientation sexuelle des autres participant.e.s.ou accompagnateurs.trice. Un.e concurrent.e. ou accompagnateur.trice qui ne respecterait pas ces principes pourra être pénalisé selon la RCV 2 ou 69. »

2. MODIFICATIONS AUX INSTRUCTIONS DE COURSE

- 2.1 Toute modification aux IC sera affichée sur « snlocmariaquer.com » le sur le groupe WTSP : « sortie en Guépards » au plus tard 2 heures avant le signal d'avertissement de la course dans laquelle elle prend effet, sauf tout changement dans le programme de la course qui sera affiché avant 21h00 le 30 juin 2023.
- 2.2 Des modifications à une ou des instructions de course peuvent être faites sur l'eau avant le départ de la course concernée : le comité de course enverra alors le **pavillon L** sur bateau comité et communiquera l'information sur le canal VHF de la course et à la voix.

3. COMMUNICATIONS AVEC LES CONCURRENTS

- 3.1 Les avis aux concurrents seront mis en ligne sur « snlocmariaquer.com » et sur le groupe WTSP « sortie en Guépards ».
- 3.2 Le PC course est situé sur le bateau comité : tel : 06 72 95 29 76, canal VHF 11.

4. CODE DE CONDUITE

- 4.1 [DP] [NP] Les concurrents et les accompagnateurs doivent se conformer aux demandes justifiées des arbitres.

5. SIGNAUX FAITS A TERRE

- 5.1 Il n'y aura pas de signaux faits à terre.

6. PROGRAMME DES COURSES

- 6.1 La date des courses est le samedi 1^{er} juillet 2023.
- 6.2 L'heure prévue pour le signal d'avertissement de la première course est 10h00 au départ d'Arradon.
- 6.3 Pour prévenir les bateaux qu'une course va bientôt commencer, un pavillon Orange sera envoyé avec un signal sonore cinq minutes au moins avant l'envoi du signal d'avertissement.

7. PAVILLONS DE CLASSE

Le pavillon de classe est le pavillon de la classe des Guépards.

8. ZONES DE COURSE

L'emplacement des zones de course est défini en **annexe** ZONES DE COURSE.

9. LES PARCOURS

- 9.1 Les parcours sont décrits en **annexe** PARCOURS en incluant l'ordre dans lequel les marques doivent être passées et le côté duquel chaque marque doit être laissée.
- 9.2 Au plus tard au signal d'avertissement, le comité de course indiquera le parcours à effectuer sur le bateau comité et par VHF.

10. MARQUES

10.1

Classe	Départ	Boués de dégagement et bouées de parcours	Arrivée
Guépards	Bateau du Comité (BC) Bouée Blanche	Bouée Blanche et bouées du Golfe	Bateau du Comité (BC) Balise du golfe. Bouée Blanche

11. ZONES QUI SONT DES OBSTACLES

Les zones considérées comme des obstacles sont précisées en **Annexe** ZONES DE COURSE.

12. LE DEPART

- 12.1 La ligne de départ de la première course du jour sera entre : **le mât arborant un pavillon orange sur le bateau du comité de course à l'extrémité tribord et le côté parcours de la marque de départ à l'extrémité bâbord**. Elle sera située aux alentours de la cale d'Arradon. Les autres départs seront donnés de Locmariaquer.
- 12.2 Les départs devraient être donnés dans l'axe du parcours sauf, si au plus tard au signal d'avertissement, le comité de course envoie un pavillon D. Alors le parcours comprendra une marque de dégagement. Il enverra le pavillon vert pour indiquer qu'elle est à contourner en la laissant à tribord. L'absence de pavillon vert signifie qu'elle est à contourner en la laissant à bâbord (ceci modifie Signaux de course).
- 12.3 Un bateau qui ne prend pas le départ au plus tard 15 mn après son signal de départ sera classé DNS sans instruction (ceci modifie les RCV A5.1 et A5.2).

13. CHANGEMENT DU BORD SUIVANT DU PARCOURS

Pas de changement de bord

14. L'ARRIVEE

La ligne d'arrivée sera entre un mât arborant un pavillon bleu et le côté parcours de la marque d'arrivée.

15. SYSTEME DE PENALITE

15.1 La RCV 44.1 est modifiée de sorte que la pénalité de deux tours est remplacée par une pénalité d'un tour.

15.2 Pénalités applicables :

a) DNC, DNS, RET, DNF, DSQ, DNE : application annexe A.

b) Pénalités de remplacement pour les infractions aux RCV 29.1 ou 30.3 ou 30.4 et à la RCV 28.

Identification Pénalité	Temps de course réalisé par le bateau
OCS	+ de 10 à 30 mn (ceci modifie les RCV 29.1 et A4)
BFD	+ 30 mn (ceci modifie les RCV 29.1, 30.4 et A4)
NSC	+ 10 mn à DSQ

16. TEMPS CIBLE ET TEMPS LIMITES

Il n'y a pas de temps cible.

17. DEMANDES D'INSTRUCTION

17.1 Le temps limite de réclamation est de 60 minutes après que le dernier bateau a fini la dernière course du jour ou après que le comité de course a signalé qu'il n'y aurait plus de course ce jour, selon ce qui est le plus tard. L'heure sera donnée par VHF.

17.2 Les formulaires de demande d'instruction sont disponibles sur : ffvoile.fr

17.3 Les réclamations seront traitées par la CRA.

18. CLASSEMENT

18.1 Une course doit être validée pour valider la compétition.

18.2 Le système de classement est le suivant : classement Guépards en temps réel.

18.3 Le score d'un bateau sera le total des scores de ses courses.

19. REGLES DE SECURITE

19.1 *[DP] [NP]* Au départ d'arradon, les bateaux devront émarquer en passage tribord amure à l'arrière-tribord du bateau comité. Cette procédure devra être effectuée 5 mn au moins avant le signal de d'avertissement.

19.2 *[DP] [NP]* **Un bateau qui abandonne la course doit le signaler au comité de course aussitôt que possible par VHF sur le canal de course ou par téléphone, et s'assurer de la bonne réception.**

19.3 Le comité de course peut interrompre une course selon l'une des causes prévues par la RCV 32.1 et la valider en prenant pour ordre d'arrivée le dernier pointage officiel à une des marques précisées en **annexe PARCOURS** (ceci modifie la RCV 32).


Un pointage officiel peut être effectué à toutes les marques définies dans l'annexe PARCOURS. Si, le comité de course décide d'interrompre la course, il arborera les pavillons S sur H accompagnés de deux signaux sonores (ceci modifie Signaux de course) signifiant « La course est interrompue et le dernier pointage officiel sera pris en compte comme ordre d'arrivée. Le comité de course confirmera, si possible, ces indications par VHF sur le canal de la course.

Si une interruption est signalée selon cette annexe, la porte où le dernier pointage officiel a été effectué, est devenue ligne d'arrivée.

Si un incident pouvant donner lieu à réclamation survient entre le moment où les bateaux ont dégagé cette ligne d'arrivée et le moment où l'interruption a été signalée, aucun bateau ne doit être pénalisé pour une infraction à une règle du chapitre 2, sauf s'il enfreint la RCV 14 quand l'incident a causé une blessure ou un dommage sérieux, ou la RCV 23.1.

19.4 Pour des raisons de sécurité, un bateau de surveillance peut contraindre un concurrent(e) d'accepter une remorque et d'être ramené(e) à terre.

19.5 La navigation est rigoureusement interdite dans les zones de baignade.

19.6  Envoi du pavillon V ; la procédure d'assistance d'urgence s'applique telle que définie par la RCV 37. Tous les bateaux, officiels et accompagnateurs devront se mettre à disposition du comité de course et veiller sur le canal de course.

L'IC 23.2 ne s'applique alors plus aux accompagnateurs concernés.

20. REMPLACEMENT DE CONCURRENTS OU D'EQUIPEMENT

- 20.1 *[DP]* Le remplacement de concurrents ne sera pas autorisé sans l'approbation de la présidente du comité de course.
- 20.2 *[DP]* Le remplacement d'équipement endommagé ou perdu ne sera pas autorisé sans l'approbation de la présidente du comité de course. Les demandes de remplacement doivent lui être faites à la première occasion raisonnable par VHF ou à la voix.

21. CONTROLES DE JAUGE ET D'EQUIPEMENT

Chaque propriétaire de Guépards certifie sur l'honneur l'existence d'un certificat de jauge valide pour son bateau.

22. BATEAUX OFFICIELS

Les bateaux officiels seront identifiés par une flamme de la SNLocmariaquer.

23. ACCOMPAGNATEURS

- 23.1 *[DP] [NP]* Les accompagnateurs doivent rester en dehors des zones où les bateaux courent depuis le signal préparatoire de la première classe à prendre le départ jusqu'à ce que tous les bateaux aient fini ou abandonné ou que le comité de course signale un retard, un rappel général ou une annulation.
- 23.2 *[DP] [NP]* Les bateaux accompagnateurs doivent être identifiés.
- 23.3 La réglementation des conditions d'intervention des accompagnateurs sur les compétitions de la FFVoile s'appliquera.

24. EVACUATION DES DETRITUS

Les détritrus peuvent être placés à bord des bateaux officiels ou des bateaux accompagnateurs

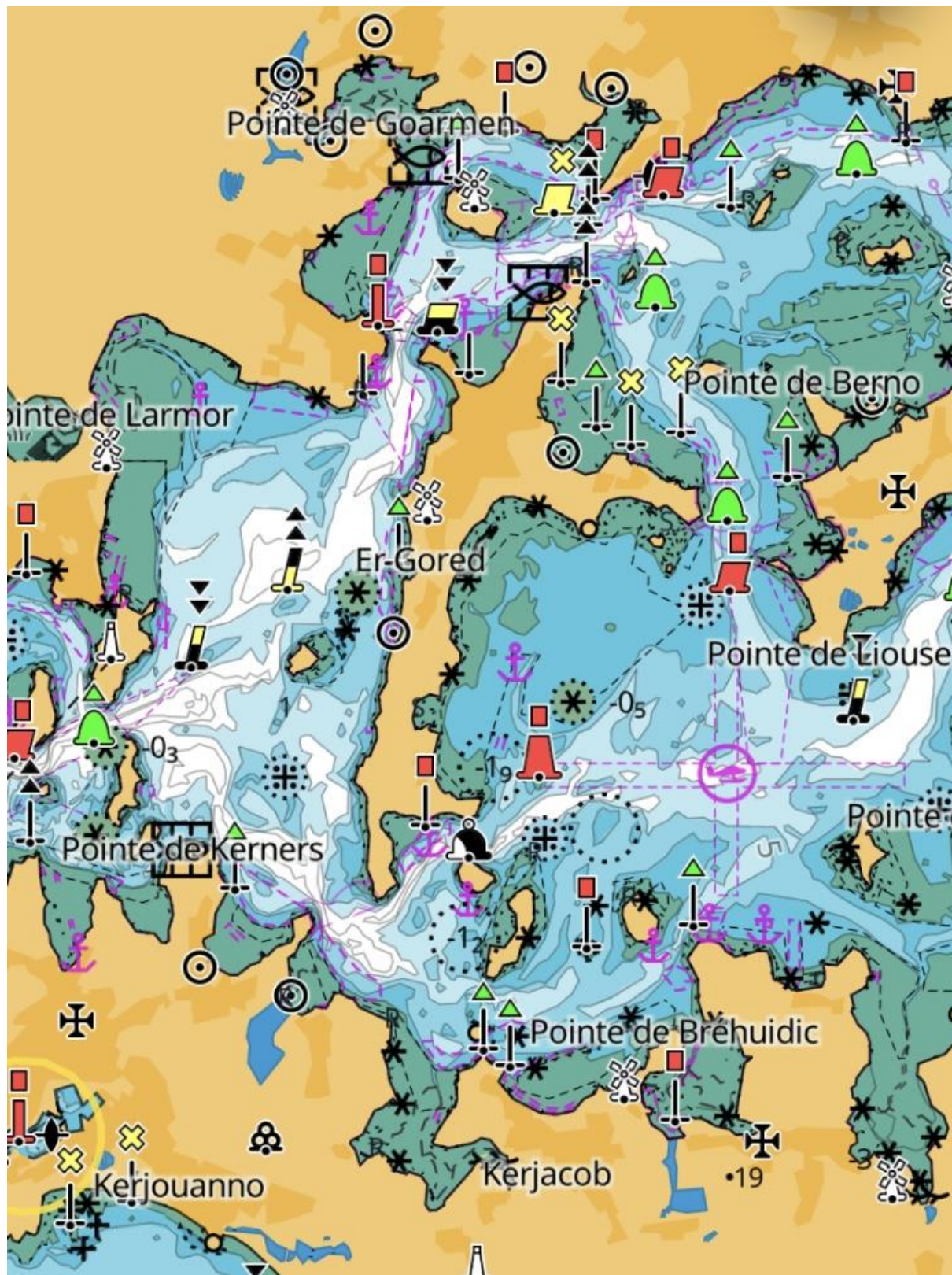
25. EMBLEMES

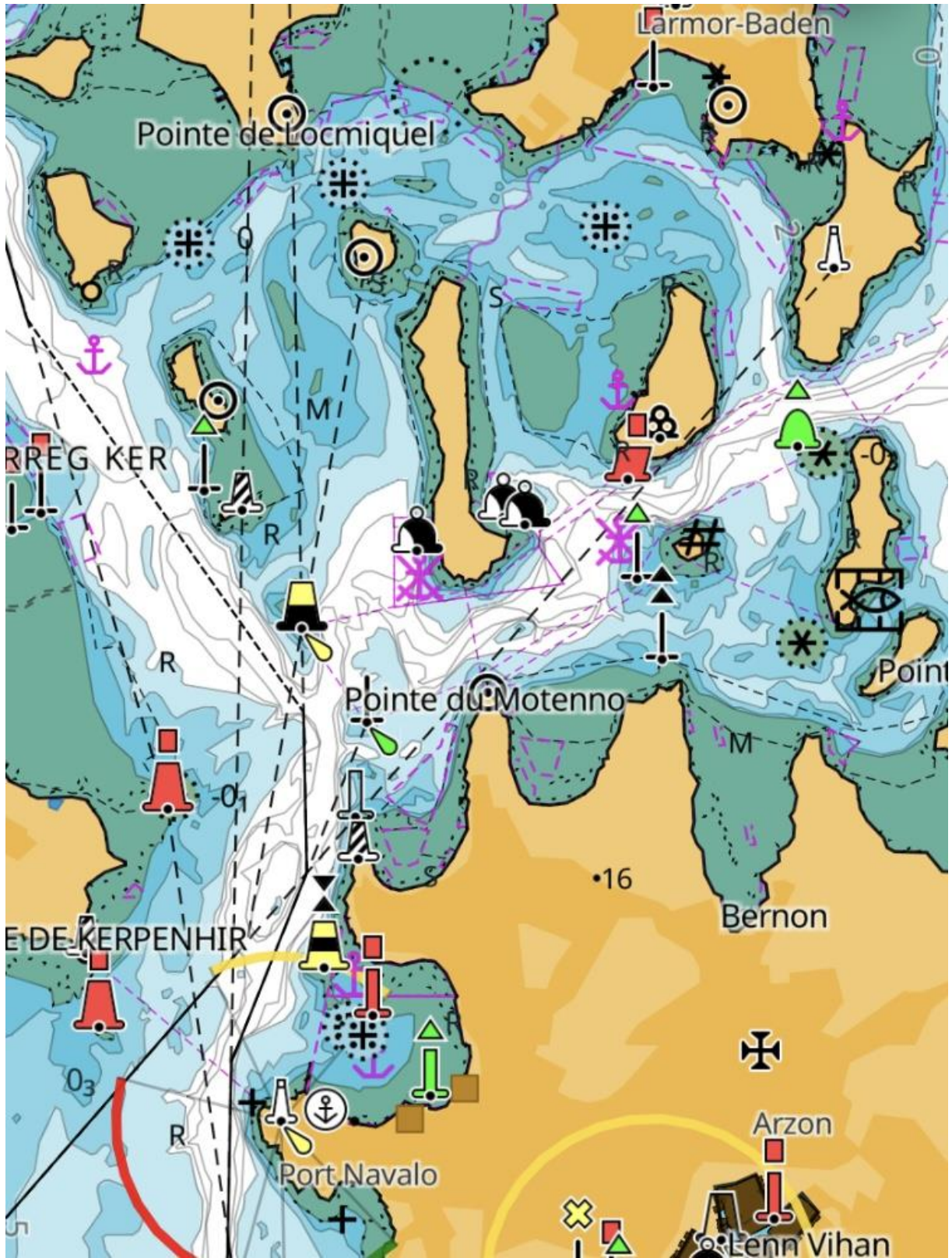
[DP][NP] Les bateaux doivent être maintenus à la place qui leur a été attribuée quand ils se trouvent dans le parc à bateaux ou dans le port.

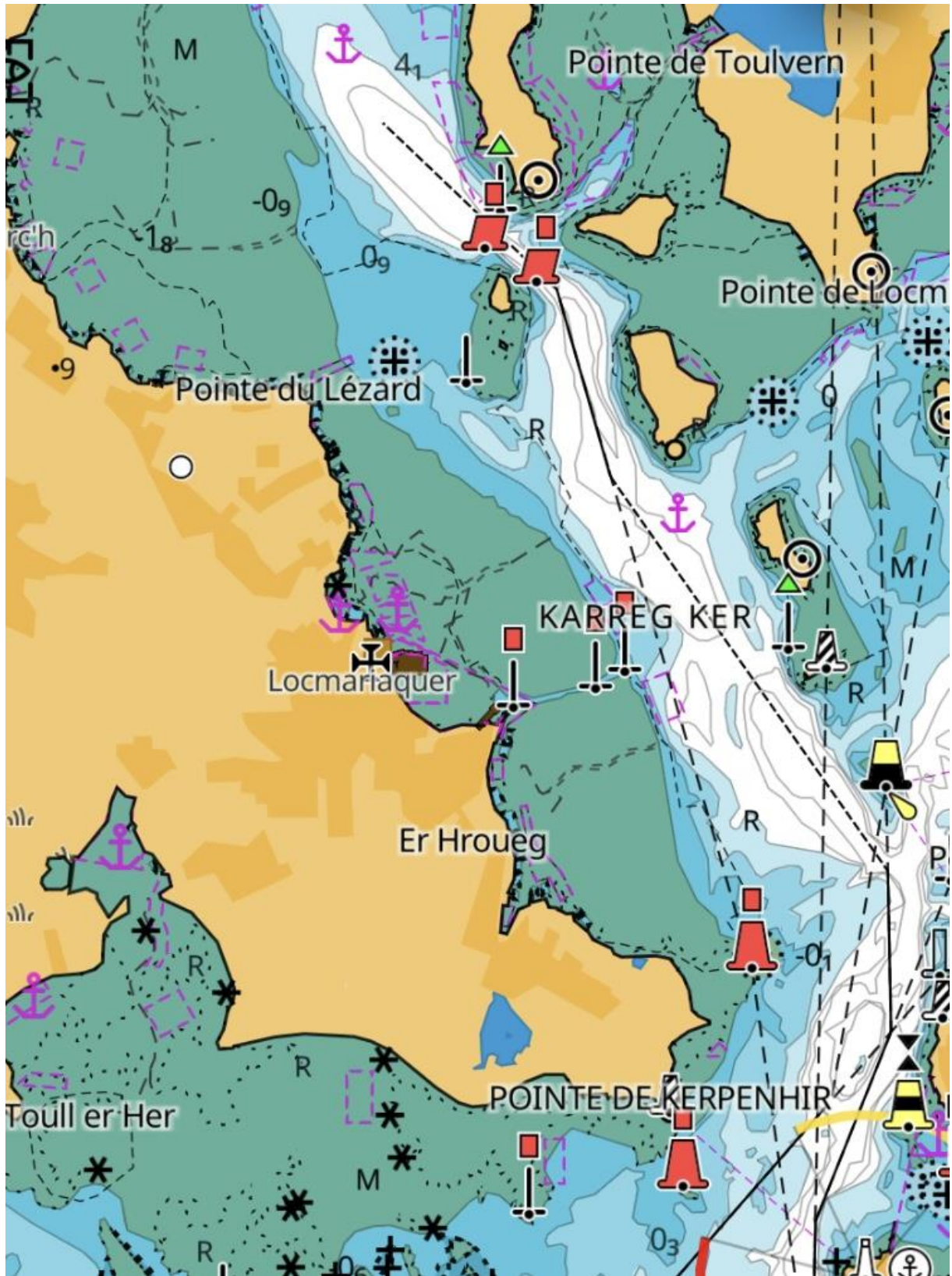
26. PRIX

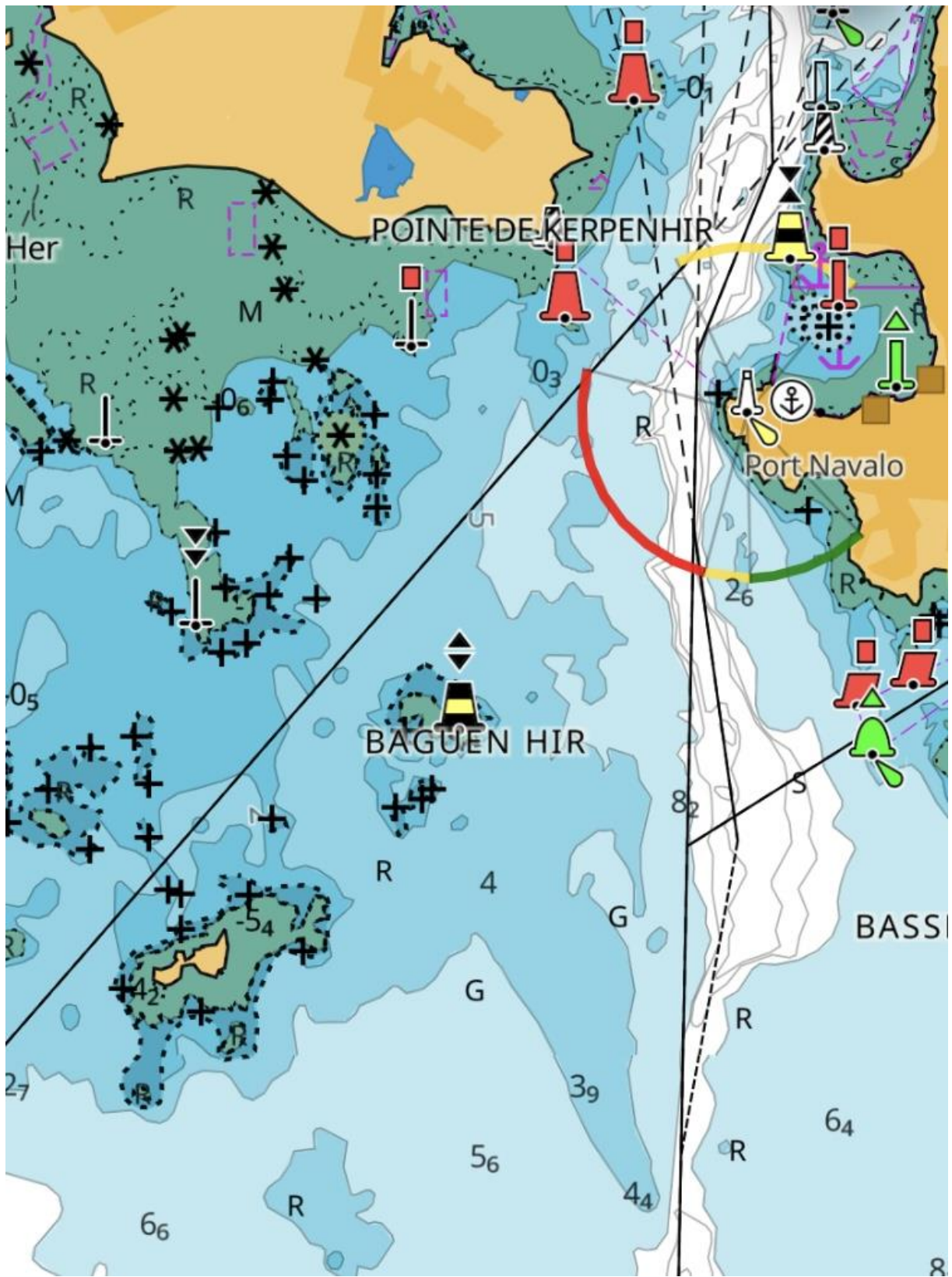
Des prix seront décernés.

ANNEXE ZONE DE COURSE









ANNEXE PARCOURS : MATIN

Description des parcours incluant les angles approximatifs entre les bords, l'ordre de passage des marques et leur côté requis, la longueur indicative des parcours

ARRADON - LOCMARIAQUER

Parcours n°1

- Ligne de départ : entre le bateau comité à TRIBORD et une bouée (cylindrique blanche) à BÂBORD
- Laisser les **RÉCHAUDS** à BÂBORD
- Laisser la Cardinale Nord CREZIC à BÂBORD *
- Contourner l'île CREZIC en la laissant à TRIBORD
- Porte* : entre la Cardinale Sud CREZIC à laisser BÂBORD et un bateau du Comité de Course à laisser à TRIBORD
- Ligne d'arrivée devant le Club Nautique de LOCMARIAQUER

Parcours n°2

- Ligne de départ : entre le bateau comité à TRIBORD et une bouée (cylindrique blanche) à BÂBORD
- Laisser les **RÉCHAUDS** à BÂBORD
- Porte* : entre la Cardinale Sud CREZIC à laisser à BÂBORD et un bateau du Comité de Course à laisser à TRIBORD.
- Ligne d'arrivée devant le Club Nautique de LOCMARIAQUER

Parcours n°3

- Ligne de départ : entre le bateau comité à TRIBORD et une bouée (cylindrique blanche) à BÂBORD
- Contourner la bouée Cardinale OUEST BOËDIC en la laissant à TRIBORD
- Contourner l'île PIRENN en la laissant à BABORD
- Laisser la bouée ROCHE COLAS à TRIBORD
- Contourner l'île de STIBIDEN en la laissant à TRIBORD
- Ligne d'arrivée devant le Club Nautique de LOCMARIAQUER

Parcours n°4

- Ligne de départ : entre le bateau comité à TRIBORD et une bouée (cylindrique blanche) à BÂBORD
- Contourner la bouée cardinale OUEST BOËDIC en la laissant à TRIBORD
- Contourner l'île PIRENN en la laissant à BABORD
- Laisser la bouée ROCHE COLAS à TRIBORD *
- Laisser la pointe de PEN HAP à TRIBORD
- Laisser la Cardinale SUD CREZIC à BABORD *
- Ligne d'arrivée devant le Club Nautique de LOCMARIAQUER

Parcours n°5

- Ligne de départ : entre le bateau comité à TRIBORD et une bouée (cylindrique blanche) à BABORD
- Contourner l'île PIRENN en la laissant à BABORD
- Laisser la bouée ROCHE COLAS à TRIBORD *
- Laisser la pointe de PEN HAP à TRIBORD

- Laisser la Cardinale SUD CREZIC à BÂBORD *
- Ligne d'arrivée devant le Club Nautique de LOCMARIAQUER

Parcours n°6

- Ligne de départ : entre le bateau comité à TRIBORD et une bouée (cylindrique blanche) à BABORD
- Contourner la bouée cardinale OUEST BOËDIC en la laissant à TRIBORD
- Contourner les îles LOGODEN en les laissant à BABORD
- Laisser les **RÉCHAUDS** à BABORD
- Laisser la Cardinale SUD CREZIC à BABORD *
- Ligne d'arrivée devant le Club Nautique de LOCMARIAQUER

Parcours n°6 BIS

- Ligne de départ : entre le bateau comité à TRIBORD et une bouée (cylindrique blanche) à BÂBORD
- Laisser les **RÉCHAUDS** à BÂBORD
- Porte* : entre la Cardinale Sud CREZIC à laisser à BÂBORD et un bateau du Comité de Course à laisser à TRIBORD
- laisser l'île de GAVRINIS à BÂBORD
- Ile RADENEC à BÂBORD
- Ile RENAUD à TRIBORD
- Bouée Latérale Rouge E HARNIC à contourner et à laisser à BÂBORD
- Balise rouge de GOËMORENT à laisser à TRIBORD
- Ligne d'arrivée devant le Club Nautique de LOCMARIAQUER

ANNEXE PARCOURS : APRÈS MIDI

LOCMARIAQUER – MÉABAN - RIVIÈRE D'AURAY

Parcours n°7

- Ligne de départ : Entre le bateau comité à tribord et une bouée (cylindrique blanche) à BABORD
- Laisser la tourelle de BAGEN HIR à TRIBORD *
- Contourner dans le sens que vous voulez l'île de MÉABAN
- Laisser la tourelle de BAGEN HIR à BABORD *
- Laisser la balise Goëmorent à BÂBORD
- Laisser à BÂBORD toutes les perches rouge d'entrée du chenal du port de Locmariaquer
- Ligne d'arrivée Devant le port de LOCMARIAQUER

Parcours N° 8

- Ligne de départ : Entre le bateau comité à TRIBORD et une bouée (cylindrique blanche) à BABORD
- Laisser à BÂBORD les îles du PETIT et GRAND HUERNIC
- Contourner en la laissant à BABORD la bouée KERLAVAREC *
- Laisser à TRIBORD les îles du PETIT et GRAND HUERNIC
- Ligne d'arrivée Devant le port de LOCMARIAQUER

Parcours N°9

- Ligne de départ : Entre le bateau comité à TRIBORD et une bouée (cylindrique blanche) à BABORD
- Contourner dans le sens que vous voulez l'île de RADENEC
- Ligne d'arrivée Devant le port de LOCMARIAQUER

Parcours N° 10

- Ligne de départ : Entre le bateau comité à TRIBORD et une bouée (cylindrique blanche) à BABORD
- Laisser la tourelle du GREGAN à BABORD *
- Laisser l'île ERLANNIG à BABORD *
- Laisser l'île de GAVRINIS à BABORD
- Ligne d'arrivée Devant le port de LOCMARIAQUER

Parcours N° 11

- Ligne de départ : Entre le bateau comité à TRIBORD et une bouée (cylindrique blanche) à BABORD
- Contourner la tourelle de KERPENHIR dans le sens que vous voulez
- Contourner les îles du PETIT et GRAND VEZID en les laissant à BABORD
- Ligne d'arrivée Devant le port de LOCMARIAQUER

Note : * réduction de parcours possible – pointage